

All-In-One Bar Station

- Features 6 garnish compartments.
- Also available is a detachable "side" compartment for fruit condiments and a detachable compartment for cocktail accessories such as straws, picks, stirrers, etc.

Estación de bar, todo en una

- 6 compartimientos para aderezos
- También hay disponible un compartimiento separable "a un lado" para condimentos de frutas y un compartimiento separable para accesorios de cóctel, como pajitas o popotes, palillos para pinchar, agitadores para café, etc



Detachable side compartment for cocktail accessories such as straws, picks, stirrers, etc

Compartimiento separable a un lado para accesorios de cóctel, como pajitas o popotes, palillos para pinchar, agitadores para café, etc



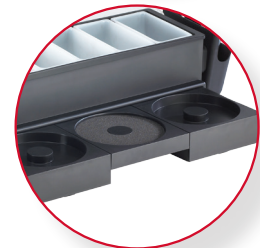
Detachable compartment fruit condiment holder

Compartimiento separable para condimentos de frutas



Salt rimmer is extended when opened fully

El escharchador de copas para aplicación de sal se extiende cuando se abre totalmente



ITEM	DESC	DIM [D x H]
574875	Bar Caddy / Bandeja de condimentos	31.75" -- 81 cm
574876	Side Condiments Compartment / Compartimiento separable de condimentos	
574877	Side Accessories Compartment/ Compartimiento separable para accesorios	



Bar Caddy -Condiment Tray

Seamless plastic tray. Odorless. Noiseless. 4 compartments (4" x 4" x 2.8" - 10.2 x 10.2 x 7 cm).

Organizador / Bandeja de condimentos

Bandeja de plástico sin costura. Sin olor. Silenciosa. 4 compartimentos (4 x 4 x 2 3/4 pulg. / 10.2 x 10.2 x 7 cm).

ITEM	DESC	DIM
B35C	With cover / Con tapa	5" x 18" x 3" -- 12.7 cm x 45.7 cm x 7.6 cm



Bar Caddy -Condiment Trays

Stainless steel. One pint plastic inserts.

Organizador / Bandeja de condimentos

Acero inoxidable. Recipientes de plástico con capacidad para una pinta (470 ml).

ITEM	INSERTS	DIM
79300	4	11.9" x 5.5" x 3.5" -- 30.2 cm x 14 cm x 8.9 cm
79302	5	14.8" x 5.5" x 3.5" -- 37.5 cm x 14 cm x 8.9 cm
79303	6	17.8" x 5.5" x 3.5" -- 45.1 cm x 14 cm x 8.9 cm